

●準備するもの

・本

カバーがあるもの、ある程度厚みのあるもの、ハードカバーのものが、比較的簡単です。逆に、カバーのないもの、薄いもの、ソフトカバーのものは比較的難しいです。

・本にかけるフィルム

フィルムコート、フィルムルックス、ブックコートフィルム、ブックカバーフィルムなど様々な名称で売っています。

ロールタイプのものと、本の大きさに合わせたシートタイプのものであります。

・はさみ、カッター、カッター板

作業前にカッターの刃を折って、よく切れるようにしておきます。

・定規（30cm 程度長さのあるもの）

あまり短いものや、逆に長すぎるものだと難しいです。30cm の直定規、三角定規などを使います。

・目玉クリップ（大きめのもの）

カバーをかけたい本の背表紙をはさめる大きさのものを使います。

●注意点

フィルムを貼るときには、作業に必要なものを近くに置かないようにしましょう。フィルムに貼りついたり、失敗のもとです。

また、作業中に出たゴミはすぐに捨てるようにしましょう。

フィルムの貼り方には、今回紹介するだけでなく、さまざまな方法があります。フィルムを販売している会社のウェブサイトなどでも紹介されているので、いろいろと試してみてやりやすい方法を探してください。

●作業手順

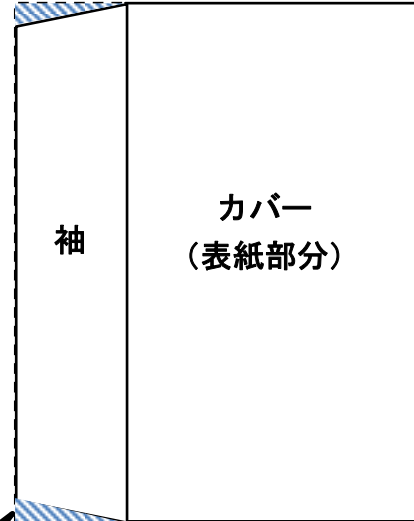
1 カバーの袖を斜めに切る

カバーの袖の部分の上下4か所を、1cmほど内側にカットします。切り取った部分は、すぐに捨てます。

もともと斜めにカットされている場合は、不用な場合もあります。カバーのない本には、この工程はありません。

POINT

袖に著者近影やあらすじなどの情報が載っている場合、情報の部分を切ってしまうと読めなくなってしまうので、情報の部分を切らないように気をつけます。



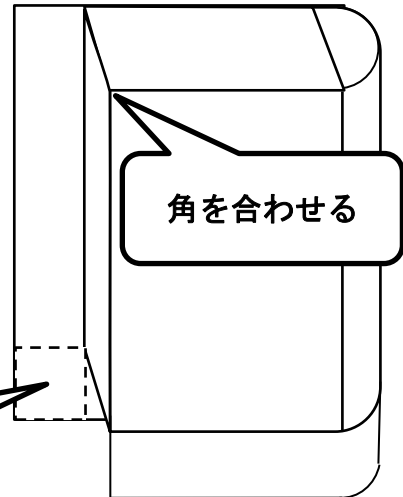
縦が1cm

2 本の大きさに合わせてフィルムを切る

フィルムを切る際に、本の大きさに加えて上下左右に2cmずつ、折り返す部分を取る必要があります。

フィルムの上の角に本の上の角を合わせて、本にフィルムを巻きつけます。下に4cm、巻きつけた端から4cm余分にとってフィルムを切ります。

シートタイプのフィルムの場合、この工程はありません。



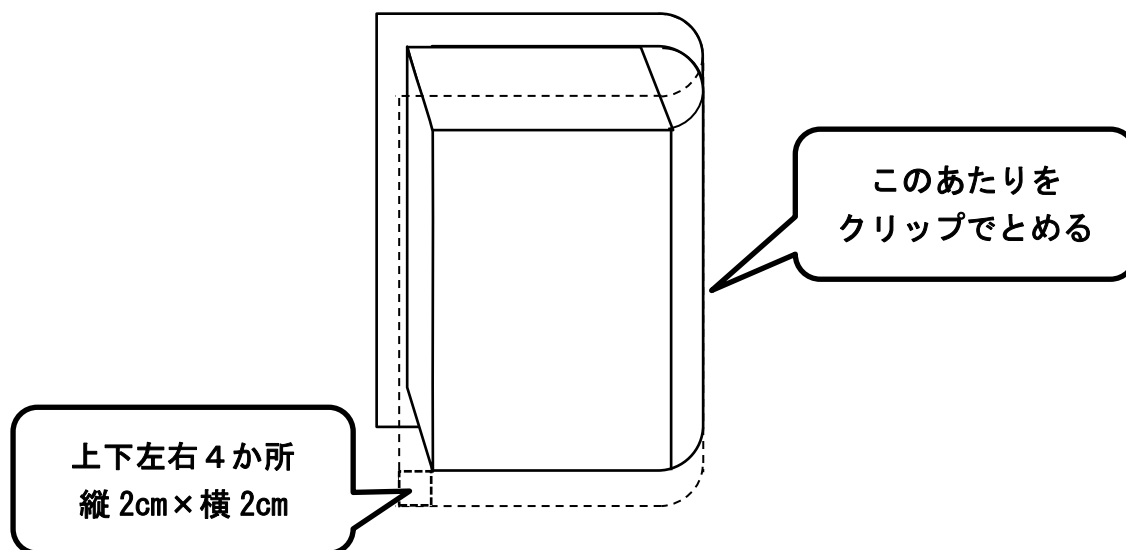
縦4cm×横4cm

3 目玉クリップでフィルムを固定する

背表紙を中心としてフィルムで本をくるみ、本がフィルムのちょうど中央になる位置に置きます。

上下と両小口に2cmずつフィルムがはみ出すようにします。

フィルムを貼る位置が決まったら、背表紙の中央部分を目玉クリップで固定します。



4 フィルムの端をカバーに貼る

片側のフィルムの台紙を小口側から5cm程度はがし、はがした部分を本のカバーに貼りつけます。

POINT

貼りたい部分の中央を貼った後に、そこから左右に広げるように貼ると、空気が入りづらいです。

5 フィルムを片面に貼っていく

目玉クリップを本からはずし、利き手に定規を、逆の手にフィルムからはがした台紙の端を持ちます。

台紙の端をゆっくり引っ張ってはがしながら、追いかけるように定規でフィルムを上から押さえていきます。

定規で押さえることで、空気が入らずに、きれいにフィルムを貼ることができます。

POINT

定規で押さえる際に、あまり強く押しつけすぎるとフィルムにしわがよってしまいます。空気を抜くだけという気持ちで、軽くなでるように押さえてください。

また、しおり紐（スピン）がある本は、貼る過程でフィルムに巻き込んでしまうことがあります。本の中に折り込んでおくとよいでしょう。

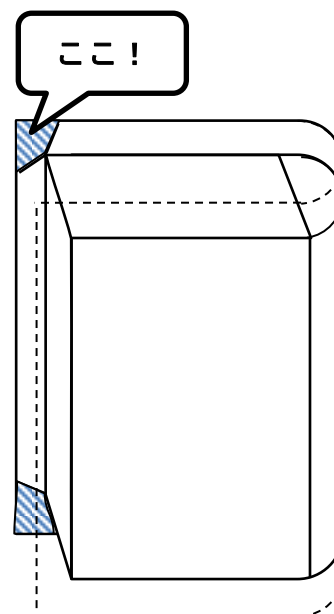
6 フィルムの角を切って折り込む

工程4でフィルムを貼った面の、フィルムの角を切り落とします。別紙の図を参考に、160°程度をめやすに切ってください。

上下とも切り落としたら、小口側を折り込んで貼ります。(上下はまだ折り込みません。)

POINT

貼りたい部分の中央を貼った後に、そこから左右に広げるように貼ると、しわになりづらいです。



7 フィルムを背表紙部分に貼る

背表紙の形に合わせて軽く定規でなでるようにします。

工程5、6の間に背表紙にフィルムが貼りついていることが多いです。極端にしわが寄っていなければ、そのまま構いません。

8 残りの片面にフィルムを貼っていく

工程5と同様に、台紙の端をゆっくり引っ張ってはがしながら、追いかけるように定規でフィルムを上から押さえていきます。

9 フィルムの角を切って折り込む

工程6と同様です。

10 カバーをはずして上下に切り込みを入れる

カバーを本からはずし、上下に2か所ずつ切り込みを入れます。背表紙の折り目から2cmのところを、別紙の図を参照して、ハの字型に60°程度をめやすに切ってください。

2か所切り込みを入れた内側を、カバーの裏に折り込みます。

カバーがない本の場合は、この部分を切り落とします。

1 1 カバーをかけて上下を折り込む

本にカバーをかけ直し、まだ貼っていない上下4か所を折り込みます。この段階で本に貼りつくので、上下を間違えないように注意してください。

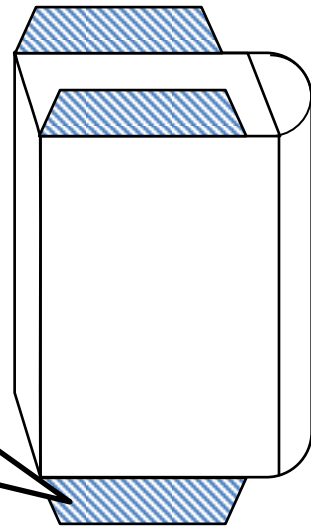
また、見返しの遊び紙を表紙側に貼りつけてしまわないようにしましょう。

POINT

本を開いた状態で折り込むと、開いた状態で本が固定されて閉じなくなってしまう。

できるだけ閉じた状態で、滑り込ませるように折り込むと、きれいに貼ることができます。

こうなっている場所
4か所を内側に折り
込んで貼りつける。



本にフィルムを貼る(図)

